

Projekt 1

Partner kontaktowy:
Numer zlecenia:
Firma:
Numer klienta:

Data: 24.06.2020
Edytor: Leszek Sowa

PHU APOL

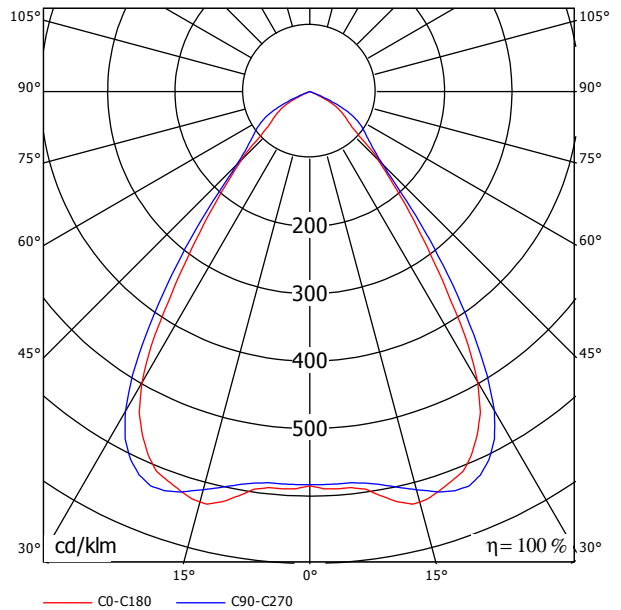
ul. Barlickiego 71
42-506 Będzin

Edytor Leszek Sowa
Telefon
faks
e-Mail lsowa@wp.pl

PXF Lighting PX4059208 SLIM GLASS LED 1400X190 1X 4000K / Karta danych oprawy

Ilustracje oświetleń znajdziesz w naszym katalogu oświetleń.

Wylot światła 1:



Klasyfikacja oświetleń CIE: 100
Kod Flux CIE: 82 100 100 97 100

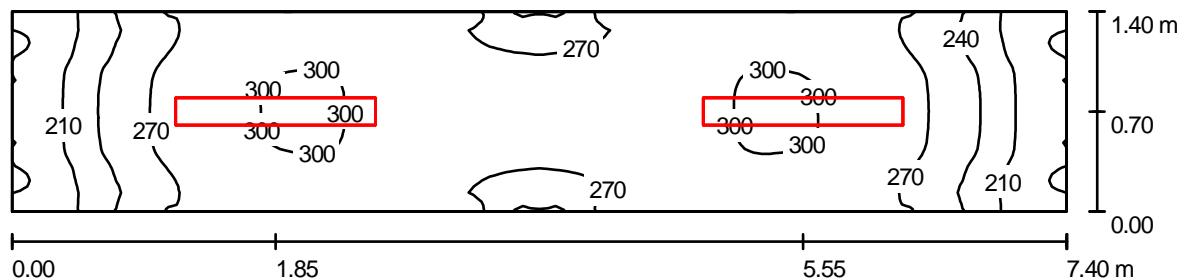
Wylot światła 1:

| Oszacowanie oświetlenia według UGR | | | | | | | | | | | |
|---|------|--------------|--|------|------|------|---|------|------|------|------|
| pSufit | 70 | 70 | 50 | 50 | 30 | 70 | 70 | 50 | 50 | 30 | |
| pŚciany | 50 | 30 | 50 | 30 | 30 | 50 | 30 | 50 | 30 | 30 | |
| pPodłoga | 20 | 20 | 20 | 20 | 20 | 20 | 20 | 20 | 20 | 20 | |
| zmiar pomieszczenia | X | Y | Kierunek spojrzenia w poprzek do osi lampy | | | | Kierunek spojrzenia wzdłuż do osi lampy | | | | |
| | 2H | 2H | 19.0 | 19.9 | 19.3 | 20.1 | 20.3 | 20.1 | 20.9 | 20.3 | 21.1 |
| | 3H | 18.9 | 19.7 | 19.2 | 19.9 | 20.2 | 20.1 | 20.9 | 20.4 | 21.1 | 21.3 |
| | 4H | 18.8 | 19.6 | 19.1 | 19.8 | 20.1 | 20.0 | 20.7 | 20.3 | 21.0 | 21.3 |
| | 6H | 18.8 | 19.4 | 19.1 | 19.7 | 20.0 | 19.9 | 20.6 | 20.3 | 20.9 | 21.2 |
| | 8H | 18.7 | 19.4 | 19.1 | 19.7 | 20.0 | 19.9 | 20.5 | 20.2 | 20.8 | 21.1 |
| | 12H | 18.7 | 19.3 | 19.0 | 19.6 | 19.9 | 19.9 | 20.5 | 20.2 | 20.8 | 21.1 |
| | 2H | 19.0 | 19.7 | 19.3 | 19.9 | 20.2 | 20.0 | 20.7 | 20.3 | 20.9 | 21.2 |
| | 3H | 18.8 | 19.5 | 19.2 | 19.8 | 20.1 | 20.0 | 20.6 | 20.3 | 20.9 | 21.2 |
| | 4H | 18.8 | 19.3 | 19.2 | 19.6 | 20.0 | 19.9 | 20.4 | 20.3 | 20.8 | 21.1 |
| | 6H | 18.7 | 19.1 | 19.1 | 19.5 | 19.9 | 19.8 | 20.3 | 20.2 | 20.6 | 21.0 |
| | 8H | 18.7 | 19.1 | 19.1 | 19.4 | 19.9 | 19.8 | 20.2 | 20.2 | 20.6 | 21.0 |
| | 12H | 18.6 | 19.0 | 19.1 | 19.4 | 19.8 | 19.8 | 20.1 | 20.2 | 20.5 | 20.9 |
| | 4H | 18.7 | 19.1 | 19.1 | 19.5 | 19.9 | 19.8 | 20.2 | 20.2 | 20.6 | 21.0 |
| | 6H | 18.6 | 18.9 | 19.0 | 19.3 | 19.8 | 19.7 | 20.0 | 20.2 | 20.4 | 20.9 |
| | 8H | 18.5 | 18.8 | 19.0 | 19.3 | 19.7 | 19.7 | 19.9 | 20.1 | 20.4 | 20.8 |
| | 12H | 18.5 | 18.7 | 19.0 | 19.2 | 19.7 | 19.6 | 19.8 | 20.1 | 20.3 | 20.8 |
| | 4H | 18.6 | 19.0 | 19.1 | 19.4 | 19.8 | 19.8 | 20.1 | 20.2 | 20.5 | 20.9 |
| | 6H | 18.5 | 18.8 | 19.0 | 19.3 | 19.7 | 19.7 | 19.9 | 20.1 | 20.4 | 20.8 |
| | 8H | 18.5 | 18.7 | 19.0 | 19.2 | 19.7 | 19.6 | 19.8 | 20.1 | 20.3 | 20.8 |
| Wariacja pozycji obserwatora dla odstępów opraw S | | | | | | | | | | | |
| S = | 1.0H | +2.4 / -4.4 | | | | | +2.0 / -2.5 | | | | |
| | 1.5H | +4.0 / -7.7 | | | | | +3.7 / -4.2 | | | | |
| | 2.0H | +5.9 / -17.9 | | | | | +5.4 / -11.6 | | | | |
| Tabela standardowa Tabela | | BK00 | | | | | BK00 | | | | |
| Składnik korekcyjny składnik | | 0.5 | | | | | 1.6 | | | | |
| Poprawione wskaźniki oświetlenia odniesione do 090lm. Całkowity strumień świetlny | | | | | | | | | | | |

PHU APOL

ul. Barlickiego 71
42-506 BędzinEdytor Leszek Sowa
Telefon
faks
e-Mail lsowa@wp.pl

Korytarz / Podsumowanie

Wysokość pomieszczenia: 3.000 m, Wysokość montażu: 3.000 m,
Współczynnik konserwacji: 1.00

Wartości Lux, Skala 1:53

| Powierzchnia | ρ [%] | E_m [lx] | E_{min} [lx] | E_{max} [lx] | E_{min} / E_m |
|-------------------|------------|------------|----------------|----------------|-----------------|
| Płaszczyzna pracy | / | 269 | 169 | 303 | 0.63 |
| Podłoga | 20 | 260 | 175 | 288 | 0.67 |
| Sufit | 70 | 56 | 40 | 69 | 0.71 |
| Ściany (4) | 50 | 143 | 39 | 462 | / |

Płaszczyzna pracy:Wysokość: 0.100 m
Siatka: 128 x 32 Punkty
Margines: 0.000 m**Lista opraw**

| Nr. | Ilość | Etykieta (Czynnik korekcyjny) | Φ [lm] | P [W] |
|--------|-------|---|-------------|-------|
| 1 | 2 | PXF Lighting PX4059208 SLIM GLASS LED 1400X190 1X 4000K (1.000) | 3090 | 27 |
| razem: | | | 6180 | 54 |

Specyfikacja mocy przyłączeniowej: $5.21 \text{ W/m}^2 = 1.94 \text{ W/m}^2/100 \text{ lx}$ (Powierzchnia podstawowa: 10.36 m^2)

PHU APOL
ul. Barlickiego 71
42-506 Będzin

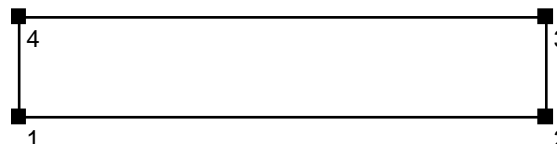
Edytor Leszek Sowa
Telefon
faks
e-Mail lsowa@wp.pl

Korytarz / Protokół wprowadzenia

Wysokość płaszczyzny pracy: 0.100 m
Margines: 0.000 m

Współczynnik konserwacji: 1.00

Wysokość pomieszczenia: 3.000 m
Powierzchnia podstawowa: 10.36 m²



| Powierzchnia | Rho [%] | od ([m] [m]) | do ([m] [m]) | Długość [m] |
|--------------|---------|-------------------|-------------------|-------------|
| Podłoga | 20 | / | / | / |
| Sufit | 70 | / | / | / |
| Ściana 1 | 50 | (0.000 0.000) | (7.400 0.000) | 7.400 |
| Ściana 2 | 50 | (7.400 0.000) | (7.400 1.400) | 1.400 |
| Ściana 3 | 50 | (7.400 1.400) | (0.000 1.400) | 7.400 |
| Ściana 4 | 50 | (0.000 1.400) | (0.000 0.000) | 1.400 |

PHU APOL
ul. Barlickiego 71
42-506 Będzin

Edytor Leszek Sowa
Telefon
faks
e-Mail lsowa@wp.pl

Korytarz / Oprawy (lista współrzędnych)

PXF Lighting PX4059208 SLIM GLASS LED 1400X190 1X 4000K
3090 lm, 27 W, 1 x 1 x LED 5630 (Czynnik korekcyjny 1.000).



| Nr. | Pozycja [m] | | | Rotacja [°] | | |
|-----|-------------|-------|-------|-------------|-----|------|
| | X | Y | Z | X | Y | Z |
| 1 | 1.850 | 0.700 | 3.000 | 0.0 | 0.0 | 90.0 |
| 2 | 5.550 | 0.700 | 3.000 | 0.0 | 0.0 | 90.0 |