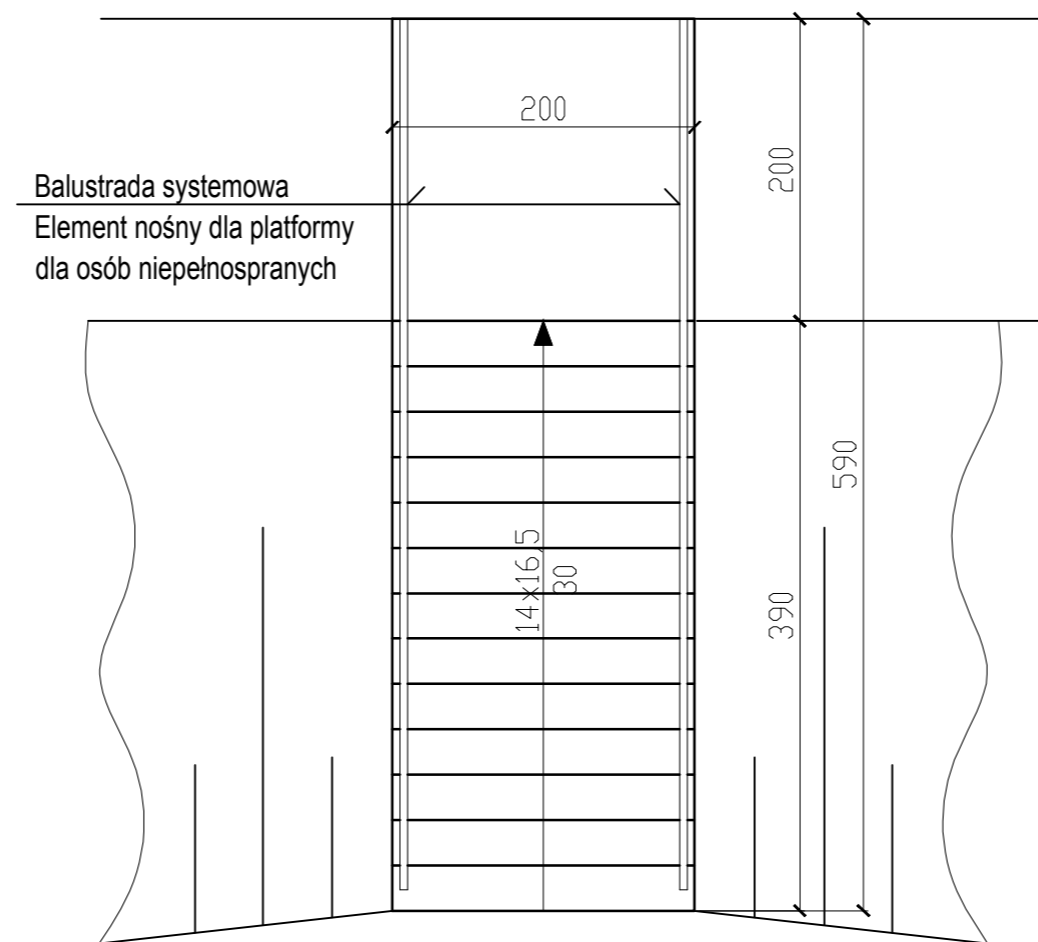


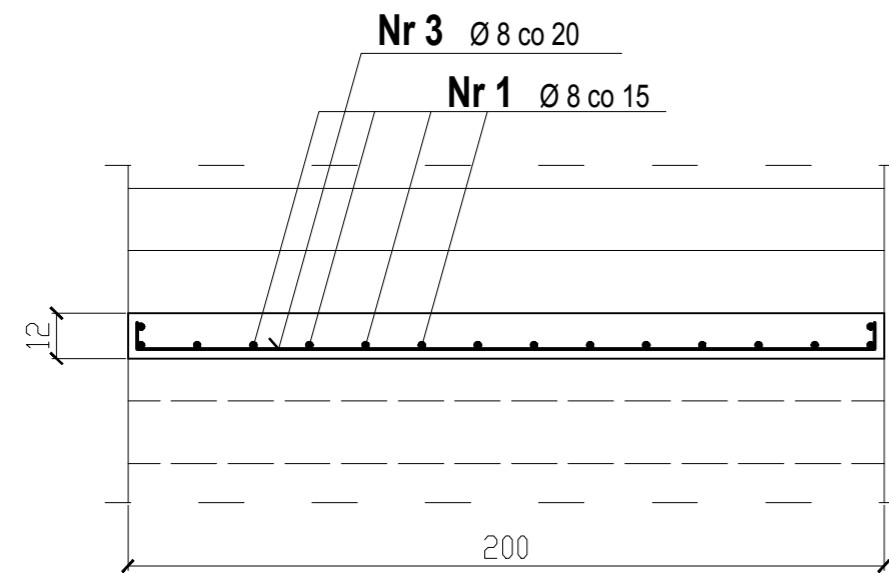
## SCHODY ZEWNĘTRZNE - RZUT POZIOMY

1 : 50



## a - a

1 : 20



## WYKAZ STALI ZBROJENIOWEJ

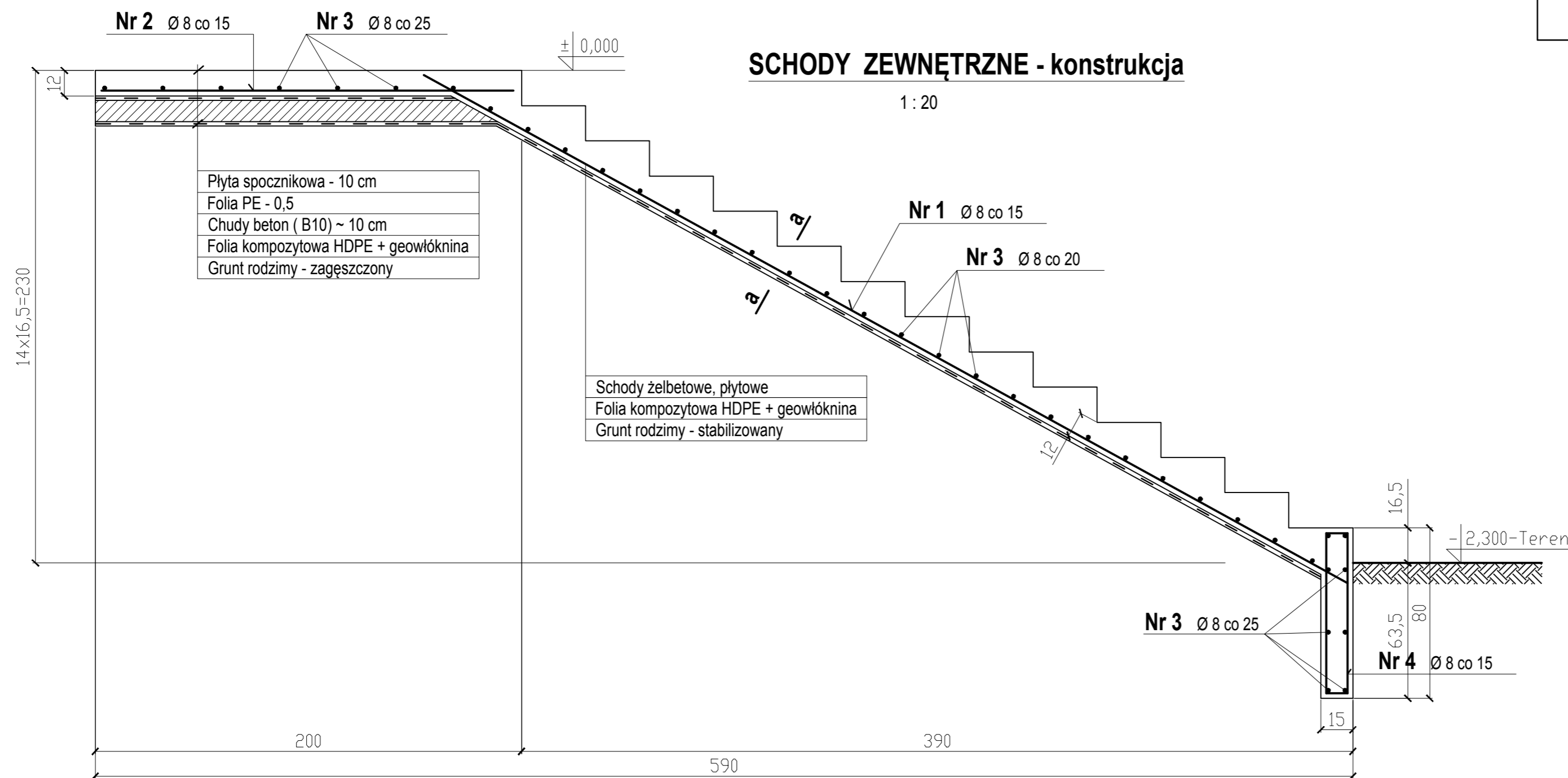
Poz.	Schemat	Ilość (szt.)	Długość jednostk. (cm)	Dł. całk. (mb) $\phi$ 8
1	$\phi$ 8	16	500	80,00
2	$\phi$ 8	16	190	30,40
3	$\phi$ 8	34	210	71,40
4	$\phi$ 14	15	174	26,10
Długość łącznie (mb)				207,90
Ciężar 1 mb (kg)				0,395
Ciężar stali (kg)				82,12

## MATERIAŁY :

BETON : C20/25  
 Klasa środowiska : XC4  
 STAL : A-IIIN  
 Otulina : 2,5 cm  
 Wykończenie nawierzchni schodów :  
 - powłoka epoksydowa, zacierana,  
 antypoślizgowa, syst. "Novofloor E40"

## SCHODY ZEWNĘTRZNE - konstrukcja

1 : 20



<b>Bogumił Konopka</b> Słaska Agencja Energetyczna		
41 500 Chorzów ul. Ryski 57/21		
☎ i fax (032) 247 63 73, ☎ (0 32) 245 99 04 ☎ 601 48 04 96		
Inwestor : Gminny Ośrodek Kultury w Bobrownikach 42-583 Bobrowniki, ul. Sienkiewicza 121 A		
Nazwa zadania : Przebudowa starej szkoły w Dobieszowicach z przeznaczeniem na Bibliotekę Publiczną		
Tytuł Rysunku : <b>SCHODY ZEWNĘTRZNE KONSTRUKCJA</b>		
Projektował	mgr inż. Andrzej Trocha nr. uprawnień 489/01 oraz 16/94	
Sprawdził	inż. Jan Białas nr. uprawnień 38/94	
Koordynował	inż. Bogumił Konopka nr. uprawnień KA844/92	
Rok : 2016	Skala : 1 : 50	Nr rys. S-01